

単位 mm

呼び (B) ①×②×③×④	ねじ				バンド 外径(約)				中心から端面 までの距離			
	X1	X2	X3	X4	$\phi F1$	$\phi F2$	$\phi F3$	$\phi F4$	A	B	C	D
1×1×3/4×3/4	Rc1	Rc1	Rc3/4	Rc3/4	44	44	36	36	34	34	35	35
11/4×1×3/4×3/4	Rc11/4	Rc1	Rc3/4	Rc3/4	53	44	36	36	37	34	40	40
11/4×1×1×3/4	Rc11/4	Rc1	Rc1	Rc3/4	53	44	44	36	40	38	42	40
11/4×1×1×1	Rc11/4	Rc1	Rc1	Rc1	53	44	44	44	40	38	42	42
11/4×11/4×3/4×3/4	Rc11/4	Rc11/4	Rc3/4	Rc3/4	53	53	36	36	38	38	40	40
11/2×1×3/4×3/4	Rc11/2	Rc1	Rc3/4	Rc3/4	60	44	36	36	38	34	43	43
11/2×1×1×3/4	Rc11/2	Rc1	Rc1	Rc3/4	60	44	44	36	41	37	45	43
11/2×1×1×1	Rc11/2	Rc1	Rc1	Rc1	60	44	44	44	41	37	45	45
11/2×11/4×3/4×3/4	Rc11/2	Rc11/4	Rc3/4	Rc3/4	60	53	36	36	38	38	43	43
11/2×11/4×1×3/4	Rc11/2	Rc11/4	Rc1	Rc3/4	60	53	44	36	41	40	45	43
11/2×11/4×1×1	Rc11/2	Rc11/4	Rc1	Rc1	60	53	44	44	41	40	45	45
11/2×11/2×3/4×3/4	Rc11/2	Rc11/2	Rc3/4	Rc3/4	60	60	36	36	38	38	43	43
11/2×11/2×1×1	Rc11/2	Rc11/2	Rc1	Rc1	60	60	44	44	41	41	45	45
2×11/4×1×1	Rc2	Rc11/4	Rc1	Rc1	73	53	44	44	44	40	51	51
2×11/2×3/4×3/4	Rc2	Rc11/2	Rc3/4	Rc3/4	73	60	36	36	41	38	50	50
2×11/2×1×1	Rc2	Rc11/2	Rc1	Rc1	73	60	44	44	45	42	52	52
2×11/2×11/4×1	Rc2	Rc11/2	Rc11/4	Rc1	73	60	53	44	49	46	54	52
2×2×3/4×3/4	Rc2	Rc2	Rc3/4	Rc3/4	73	73	36	36	41	41	49	49
2×2×1×1	Rc2	Rc2	Rc1	Rc1	73	73	44	44	44	44	51	51
2×2×11/4×1	Rc2	Rc2	Rc11/4	Rc1	73	73	53	44	48	48	54	51
※ 2×2×11/2×11/4	Rc2	Rc2	Rc11/2	Rc11/4	73	73	60	53	52	52	55	54
2×2×11/2×11/2	Rc2	Rc2	Rc11/2	Rc11/2	73	73	60	60	52	52	55	55

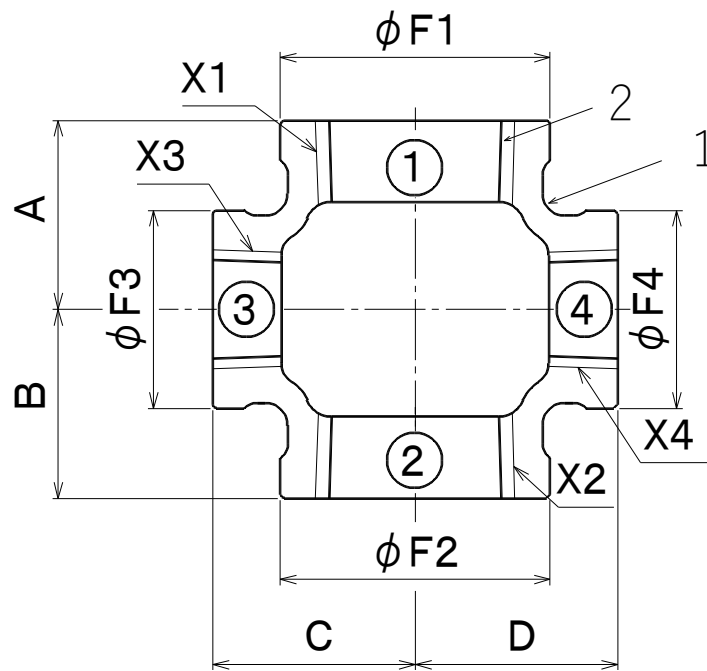
注 1) ※印の呼びは JIS B 2301 に規定なし。(一財)日本消防設備安全センターの認定品 (PJ-163 号) です。

注 2) JIS 品のねじ部にフッ素系シール材を塗布したものになります。

注 3) 記載内容については予告なく変更することがあります。

記号	部品名	材料	数量	備考			
2	シール材	フッ素系シール材	—	ねじ部のみフッ素系シール材を塗布			
1	本体	FCMB275-5	1	ねじ部を除き溶融亜鉛めっき			
名称	プレシール ねじ込み式可鍛鉄製管継手 バンド付 径違いクロス 1 ~ 2		略号	PS BRCr 適合規格 JIS B 2301 (継手基材)			
シーケー金属株式会社			制定日	2014年10月8日	承認	確認	作成
			改定日	2023年1月26日	坂	高倉	原
			版数	3版			

(図面番号 N-E-PS 白 BRCr1~2-3)



単位 mm

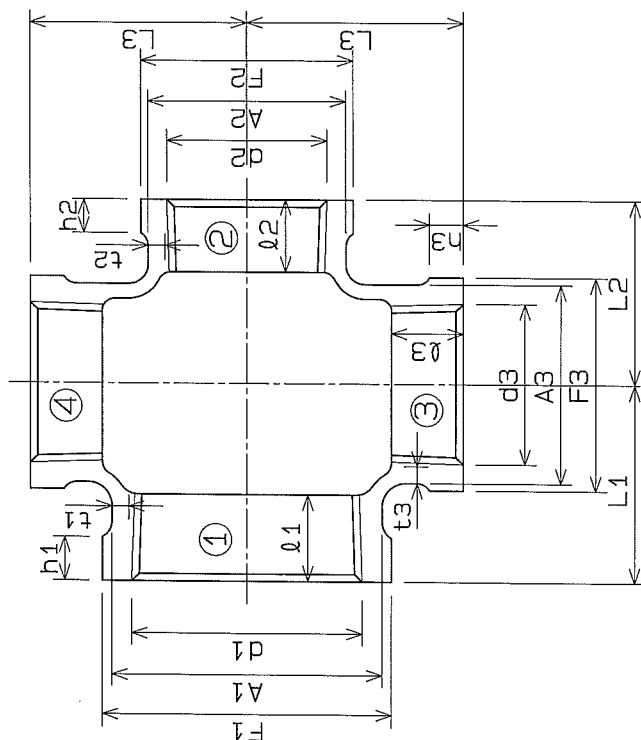
呼び (B) ①×②×③×④	ねじ				バンド 外径(約)				中心から端面までの距離			
	X1	X2	X3	X4	φF1	φF2	φF3	φF4	A	B	C	D
21/2×2 ×1 ×1	Rc21/2	Rc2	Rc1	Rc1	91	73	44	44	48	44	60	60
21/2×21/2×1 ×1	Rc21/2	Rc21/2	Rc1	Rc1	91	91	44	44	48	48	60	60
21/2×21/2×2 ×2	Rc21/2	Rc21/2	Rc2	Rc2	91	91	44	44	60	60	65	65
3 ×3 ×2 ×2	Rc3	Rc3	Rc2	Rc2	105	105	73	73	62	62	72	72

注1) JIS品のねじ部にフッ素系シール材を塗布したものになります。

注2) 記載内容については予告なく変更することがあります。

記号	部品名	材料	数量	備考			
2	シール材	フッ素系シール材	—	ねじ部のみフッ素系シール材を塗布			
1	本体	FCMB275-5	1	ねじ部を除き溶融亜鉛めっき			
名称	プレシール ねじ込み式可鍛鉄製管継手 バンド付 径違いクロス 21/2~3		略号	PS BRCr 適合規格 JIS B 2301 (継手基材)			
シーケー金属株式会社			制定日	2014年10月8日	承認	確認	作成
			改定日	2023年4月1日	坂	高倉	熊崎
			版数	3版			

(図面番号 N-E-PS 白 BRCr21/2~3-3)



継ぎ十字 の呼び	長さ		通し継ぎ大				通し継ぎ小				分岐側				
	L1	L2	外径 ねじの基準径	内径 ねじの基準径	外径 ねじの基準径	内径 ねじの基準径	外径 ねじの基準径	内径 ねじの基準径	外径 ねじの基準径	内径 ねじの基準径	分岐側 ねじの基準径	分岐側 ねじの基準径	分岐側 ねじの基準径	分岐側 ねじの基準径	
①x②x③x④	L1	L2	A1	F1	A2	F2	A3	F3	A3	d3	d3	Q3	t3	F3	h3
1 x 3/4 x 3/4 x 3/4	34	32	35	41	33	26	44	11	3.0	36	6	33	26	44	13
1 1/2 x 1 x 1 x 1	41	38	45	56	41	33	249	15	3.0	44	7	41	33	249	15
1 1/2 x 1 1/2 x 1 x 1	41	41	45	56	47	803	18	3.5	60	9	56	47	803	18	
2 x 1 1/2 x 1 x 1	44	40	51	69	59	614	20	4.0	73	11	50	41	910	17	
2 x 1 1/2 x 1 x 1	44	41	51	69	59	614	20	4.0	73	11	56	47	803	18	
2 x 2 x 1 x 1	44	44	51	69	59	614	20	4.0	73	11	69	59	614	20	
2 x 2 x 1 1/2 x 1 1/4	48	48	54	69	59	614	20	4.0	73	11	69	59	614	20	
2 x 2 x 1 1/2 x 1 1/2	52	52	56	69	59	614	20	4.0	73	11	69	59	614	20	
2 1/2 x 2 x 1 x 1	48	48	54	69	59	614	20	4.0	73	11	69	59	614	20	
2 1/2 x 2 1/2 x 1 x 1	52	52	56	69	59	614	20	4.0	73	11	69	59	614	20	
2 1/2 x 2 1/2 x 1 1/2 x 1 1/4	52	52	62	86	75	184	23	4.5	91	12	86	75	184	23	
2 1/2 x 2 1/2 x 2 x 2	60	60	66	86	75	184	23	4.5	91	12	86	75	184	23	
3 x 3 x 2 x 2	62	62	72	99	87	884	25	5.0	105	13	99	87	884	25	

注 1) 継手本体は、JIS B 2301 ねじ込み式可鍛鉄製継手とし、ぬねじ部は

シール剤(7ツ素系高分子樹脂)を塗布成形したものです。

2) 表面処理として、ぬねじ部を除き溶融亜鉛めっきを施しています。

3) 記載内容について予告なく変更することがあります。

材質	FCMB27-05	
硬度		
受注先	氏名	
型式	図番	
名称	ZD継手 径違いクロス (径径小)	
承認	承認者	承認日
検出	検出者	検出日
裂	裂	裂
角	角	角
符号	年月日	図面来歴
変更	変更	変更
訂正	訂正	訂正
備考	配管機器部	
工場	工場	
図番	図番	
SSP-0034	SSP-0034	